

Dobrar e colar

CONCEITO

FORMA
SOLO

1

CONCEITO

FORMA
SOLO

2

CONCEITO

FORMA
SOLO

3

deposição



intemperismo



erosão



Dobrar e colar

CONCEITO

FORMA
SOLO

4

CONCEITO

FORMA
SOLO

5

CONCEITO

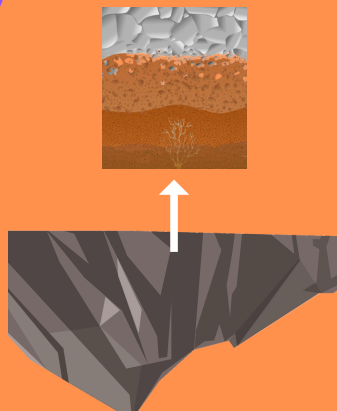
FORMA
SOLO

6

biota



rocha mãe



húmus



Dobrar e colar

CONCEITO

FORMA
SOLO

7

CONCEITO

FORMA
SOLO

8

CONCEITO

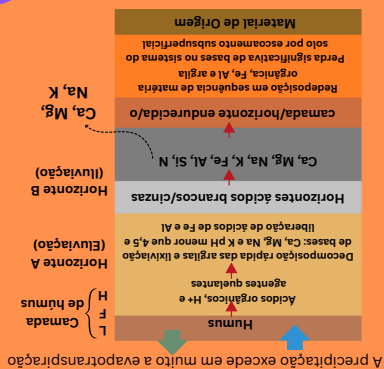
FORMA
SOLO

9

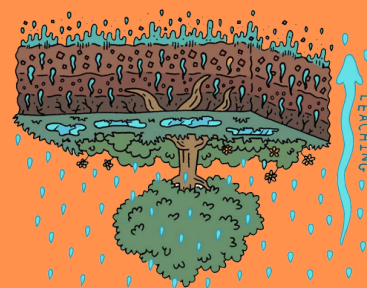
calcificação



podzolização



lixiviação



Dobrar e colar

CONCEITO

FORMA
SOLO

10

CONCEITO

FORMA
SOLO

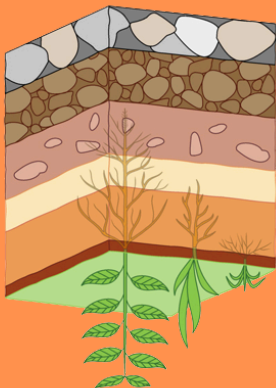
11

CONCEITO

FORMA
SOLO

12

horizontes do solo



taxonomia do solo



gleização



Dobrar e colar

CONCEITO

FORMA
SOLO

13

pedogênese

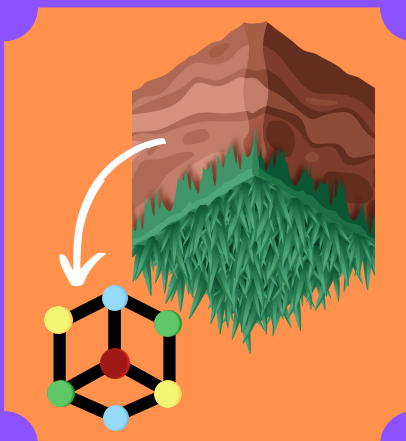


CONCEITO

FORMA
SOLO

14

estrutura do solo

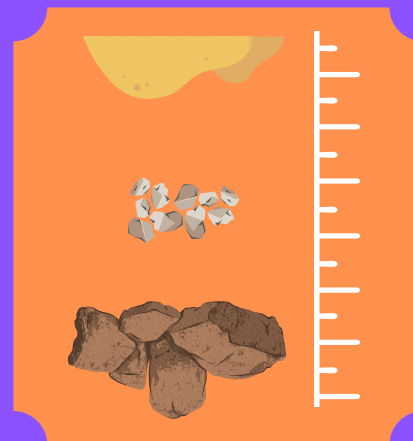


CONCEITO

FORMA
SOLO

15

textura do solo



Dobrar e colar

CONCEITO

FORMA
SOLO

16

CONCEITO

FORMA
SOLO

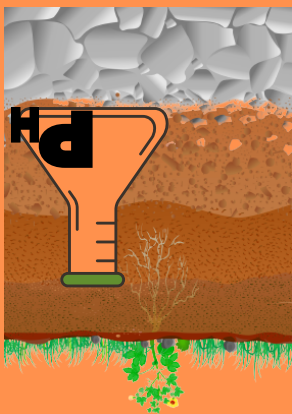
17

CONCEITO

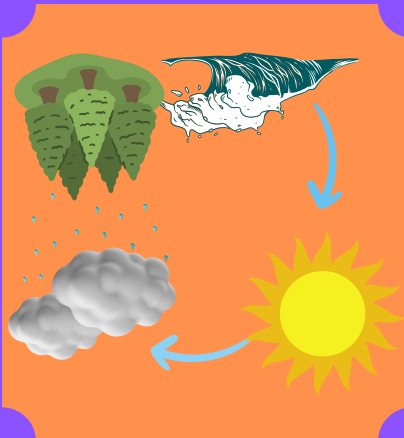
FORMA
SOLO

18

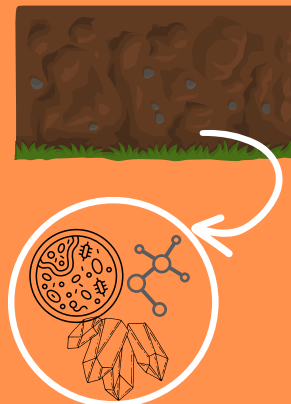
acidez do solo



ciclo biológico



composição do solo



Dobrar e colar

CONCEITO

FORMA
SOLO

19

CONCEITO

FORMA
SOLO

20

CONCEITO

FORMA
SOLO

21

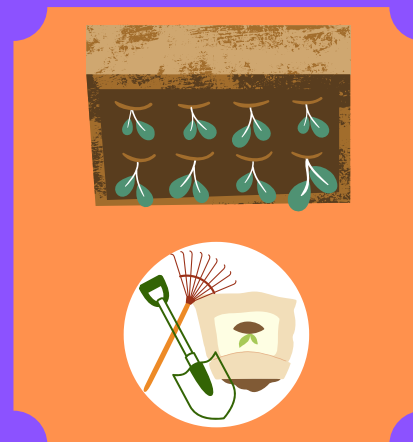
clima



remediação do solo



fertilidade do solo



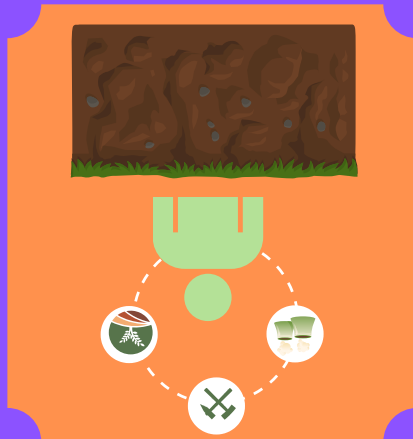
Dobrar e colar

CONCEITO

FORMA
SOLO

22

atividades humanas

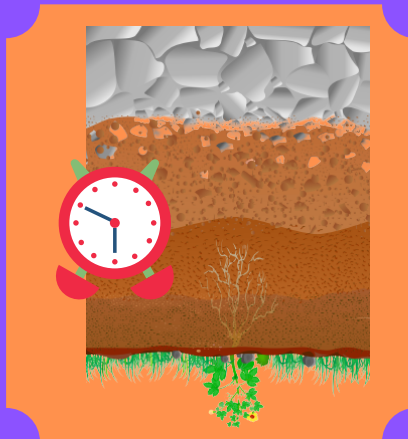


CONCEITO

FORMA
SOLO

23

tempo



CONCEITO

FORMA
SOLO

24

topografia



Dobrar e colar

DEFINIÇÃO

FORMA
SOLO

1

O processo sedimentar que consiste na acumulação de matéria mineral ou orgânica, transportada pela água, vento ou gelo.

DEFINIÇÃO

FORMA
SOLO

2

Conjunto de processos pelos quais os materiais terrosos e rochosos são desagregados, desgastados ou dissolvidos, pela ação de agentes, como água, gelo, neve, vento, plantas, animais e homem.

DEFINIÇÃO

FORMA
SOLO

3

A decomposição de rochas e minerais por processos físicos, químicos ou biológicos.

Dobrar e colar

DEFINIÇÃO

FORMA
SOLO

4

Os organismos
vivos (plantas,
animais,
microrganismos)
presentes no solo
que contribuem
para a formação
do solo.

DEFINIÇÃO

FORMA
SOLO

5

A rocha ou
sedimento original
a partir do qual
um solo é
formado.

DEFINIÇÃO

FORMA
SOLO

6

A matéria orgânica
escura que se
forma no solo
como resultado da
decomposição de
material vegetal e
animal.

Dobrar e colar

DEFINIÇÃO

FORMA
SOLO

7

Processo
pedogenético
específico
caracterizado pela
acumulação de
calcita ou gipsita
no solo

DEFINIÇÃO

FORMA
SOLO

8

Migração de Alumínio
e da matéria orgânica,
com ou sem a
presença de Ferro,
para o horizonte B,
resultando em um
acúmulo de Sílica no
horizonte onde houve
o processo de
eluviação

DEFINIÇÃO

FORMA
SOLO

9

Extração ou
solubilização dos
constituintes
químicos de uma
rocha, mineral, solo
ou depósito
sedimentar pela ação
de um fluido
percolante

Dobrar e colar

DEFINIÇÃO

FORMA
SOLO

10

As camadas
distintas de solo
em termos de
características
físicas, químicas e
biológicas.

DEFINIÇÃO

FORMA
SOLO

11

O sistema de
classificação para
solos com base em
suas propriedades
físicas, químicas e
biológicas.

DEFINIÇÃO

FORMA
SOLO

12

Processo
pedogenético
caracterizado pela
redução e remoção
dos óxidos de ferro
sob condições
anaeróbicas por ação
microbiana,
produzindo matriz de
cores cinzentas.

Dobrar e colar

DEFINIÇÃO

FORMA
SOLO

13

O estudo da
origem e formação
do solo.

DEFINIÇÃO

FORMA
SOLO

14

A disposição dos
sólidos e dos
espaços porosos
dentro do solo.

DEFINIÇÃO

FORMA
SOLO

15

A proporção de
partículas de
areia, silte e argila
que compõem a
fração mineral do
solo.

Dobrar e colar

DEFINIÇÃO

FORMA
SOLO

16

Uma condição em que o pH do solo é inferior ao pH neutro, o que pode afetar a disponibilidade de nutrientes, o crescimento das plantas e a química do solo.

DEFINIÇÃO

FORMA
SOLO

17

O movimento dos elementos químicos através do solo e de outros ecossistemas, à medida que são absorvidos pelas plantas, consumidos e retornam ao solo por meio da decomposição.

DEFINIÇÃO

FORMA
SOLO

18

Os tipos e quantidades de minerais, matéria orgânica e outros materiais que compõem um tipo de solo específico.

Dobrar e colar

DEFINIÇÃO

FORMA
SOLO

19

Os padrões climáticos de longo prazo em uma região, que podem afetar a formação do solo através da temperatura, precipitação e evaporação.

DEFINIÇÃO

FORMA
SOLO

20

O processo de melhorar ou restaurar a qualidade do solo, frequentemente através do uso de métodos químicos, físicos ou biológicos.

DEFINIÇÃO

FORMA
SOLO

21

A capacidade do solo de sustentar o crescimento das plantas, tipicamente influenciada pela disponibilidade de nutrientes, estrutura do solo e outros fatores.

Dobrar e colar

DEFINIÇÃO

FORMA
SOLO

22

Desmatamento,
agricultura,
aragem,
selamento e
cobertura, ou
contaminação.

DEFINIÇÃO

FORMA
SOLO

23

Um fator de
formação do solo
que não é uma
propriedade do
terreno nem uma
fonte de estímulo
externo.

DEFINIÇÃO

FORMA
SOLO

24

As características
físicas do terreno,
como elevação,
inclinação e exposição,
que podem afetar a
formação do solo por
meio da erosão e
deposição de
sedimentos.